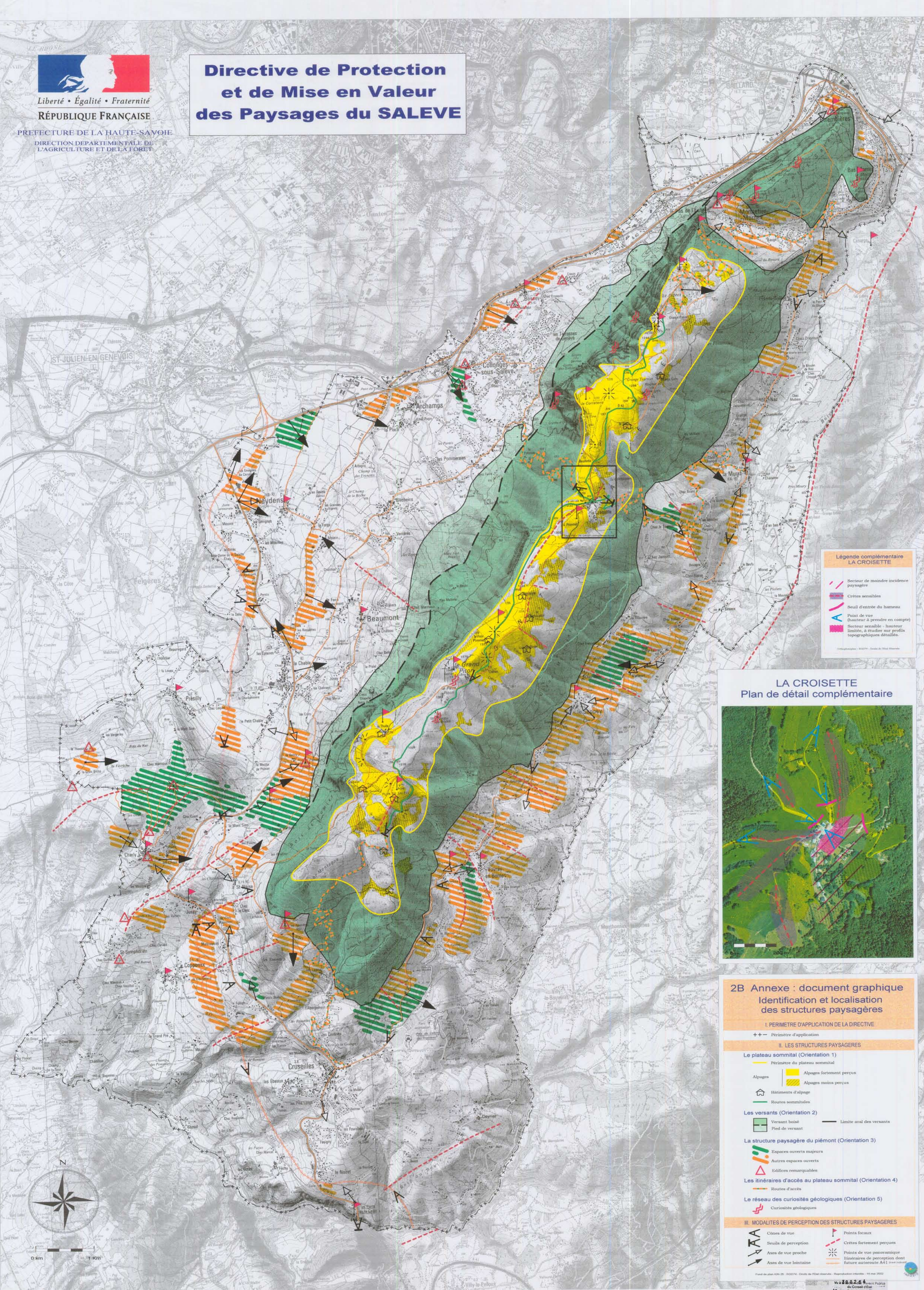




Liberté • Égalité • Fraternité  
RÉPUBLIQUE FRANÇAISE

PREFECTURE DE LA HAUTE-SAOIE  
DIRECTION DÉPARTEMENTALE DE  
L'AGRICULTURE ET DE LA FORÊT

# Directive de Protection et de Mise en Valeur des Paysages du SALEVE



**Légende complémentaire  
LA CROISSETTE**

- Secteur de moindre incidence paysagère
- Crêtes sensibles
- Seuil d'entrée du hameau
- Point de vue (hauteur à prendre en compte)
- Secteur sensible - hauteur limitée, à étudier sur profils topographiques détaillés.

**LA CROISSETTE  
Plan de détail complémentaire**

**2B Annexe : document graphique  
Identification et localisation  
des structures paysagères**

**I. PERIMÈTRE D'APPLICATION DE LA DIRECTIVE**

- ++ Perimètre d'application

**II. LES STRUCTURES PAYSAGÈRES**

**Le plateau sommital (Orientation 1)**

- Perimètre du plateau sommital
- Alpages
- Alpages fortement perçus
- Alpages moins perçus
- Bâtiments d'alpage
- Routes sommitales

**Les versants (Orientation 2)**

- Versant boisé
- Pied de versant
- Limite aval des versants

**La structure paysagère du piémont (Orientation 3)**

- Espaces ouverts majeurs
- Autres espaces ouverts
- Édifices remarquables

**Les itinéraires d'accès au plateau sommital (Orientation 4)**

- Routes d'accès

**Le réseau des curiosités géologiques (Orientation 5)**

- Curiosités géologiques

**III. MODALITÉS DE PERCEPTION DES STRUCTURES PAYSAGÈRES**

- Cônes de vue
- Seuils de perception
- Axes de vue proche
- Axes de vue lointain
- Points focaux
- Crêtes fortement perçues
- Points de vue panoramiques
- Itinéraires de perception dont futur autoroute A4

Fond de plan IGN 26 - RD2074 - Droits de l'Etat réservés - Reproduction interdite - 10 mai 2002